

МОСКОВСКИЙ ЦЕНТР КАЧЕСТВА ОБРАЗОВАНИЯ

Результаты диагностики учебных достижений обучающихся

Общеобразовательное частное учреждение школа "Маленький принц"

Дата: 14.04.2016

Предмет: МАТЕМАТИКА

Округ: Юго-Западный

ОО: ОЧУ школа "Маленький принц"

Класс: 4А

Фамилия, имя	Код уч.	Вариант	1	2	3	4	5	6	7	8	9	10	11	С.1	С.2	С.3	Балл	% вып.
	3	6603	1	1	0	0	0	1	1	1	1	1	1	2	2	2	14	82
	4	6604	1	1	1	1	1	1	1	1	1	1	1	2	2	2	17	100
	5	6601	1	1	0	0	0	0	0	0	0	1	0	2	0	0	5	29
	6	6602	1	1	0	1	0	1	1	1	1	1	1	2	2	2	15	88
	7	6603	1	1	1	0	1	1	1	1	1	1	1	2	1	1	14	82
	8	6604	0	1	N	1	1	1	1	1	1	N	0	2	2	2	13	76
	9	6601	1	1	1	1	1	1	1	1	1	0	1	2	2	0	14	82
	10	6602	1	1	1	1	1	1	1	1	1	1	0	2	0	2	14	82
Число учащихся: 8																Среднее:	13.3	77.9

Рекомендуемая шкала перевода баллов в отметки

Балл	Отметка
15-17	5
11-14	4
6-10	3
0-5	2

Анализ выполнения заданий**Округ:** Юго-Западный**Предмет:** МАТЕМАТИКА**ОО:** ОЧУ школа "Маленький принц"**Дата:** 14.04.2016**Класс:** 4А**Вариант:** 6601

Номер задания	Проверяемое знание/умение	Результаты выполнения заданий			
		код учащегося по списку класса		Класс	Вся выборка (город)
		5	9		
1	ВЫПОЛНЯТЬ УСТНО СЛОЖЕНИЕ, ВЫЧИТАНИЕ, УМНОЖЕНИЕ И ДЕЛЕНИЕ ОДНОЗНАЧНЫХ, ДВУЗНАЧНЫХ И ТРЁХЗНАЧНЫХ ЧИСЕЛ В СЛУЧАЯХ, СВОДИМЫХ К ДЕЙСТВИЯМ В ПРЕДЕЛАХ 100 (В Т.Ч. С 0 И 1)	1	1	1 балл - 100%	1 балл - 88%
2	ВЫЧИСЛЯТЬ ЗНАЧЕНИЕ ЧИСЛОВОГО ВЫРАЖЕНИЯ СОДЕРЖАЩЕГО 2-3 ДЕЙСТВИЯ (СО СКОБКАМИ И БЕЗ СКОБОК)	1	1	1 балл - 100%	1 балл - 83%
3	ВЫЧИСЛЯТЬ ПЕРИМЕТР ТРЕУГОЛЬНИКА, ПРЯМОУГОЛЬНИКА, КВАДРАТА, А ТАКЖЕ ПЛОЩАДЬ ПРЯМОУГОЛЬНИКА И КВАДРАТА	0	1	1 балл - 50%	1 балл - 65%
4	РЕШАТЬ АРИФМЕТИЧЕСКИМ СПОСОБОМ (В 1-2) ДЕЙСТВИЯ УЧЕБНЫЕ ЗАДАЧИ И ЗАДАЧИ, СВЯЗАННЫЕ С ПОВСЕДНЕВНОЙ ЖИЗНЬЮ	0	1	1 балл - 50%	1 балл - 70%
5	ВЫПОЛНЯТЬ ПИСЬМЕННО ДЕЙСТВИЯ С МНОГОЗНАЧНЫМИ ЧИСЛАМИ	0	1	1 балл - 50%	1 балл - 71%
6	НАХОДИТЬ ДОЛЮ ВЕЛИЧИНЫ ПРИ РЕШЕНИИ ПРАКТИЧЕСКОЙ ЗАДАЧИ	0	1	1 балл - 50%	1 балл - 90%
7	РЕШАТЬ АРИФМЕТИЧЕСКИМ СПОСОБОМ (В 1-2 ДЕЙСТВИЯ) УЧЕБНЫЕ ЗАДАЧИ И ЗАДАЧИ, СВЯЗАННЫЕ С ПОВСЕДНЕВНОЙ ЖИЗНЬЮ; ЧИТАТЬ, ЗАПИСЫВАТЬ И СРАВНИВАТЬ ВЕЛИЧИНЫ, ИСПОЛЬЗУЯ ОСНОВНЫЕ ЕДИНИЦЫ ИЗМЕРЕНИЯ ВЕЛИЧИН И СООТНОШЕНИЯ МЕЖДУ НИМИ	0	1	1 балл - 50%	1 балл - 65%
8	ЧИТАТЬ НЕСЛОЖНЫЕ ГОТОВЫЕ ТАБЛИЦЫ	0	1	1 балл - 50%	1 балл - 93%
9	ЧИТАТЬ НЕСЛОЖНЫЕ ГОТОВЫЕ СТОЛБЧАТЫЕ ДИАГРАММЫ	0	1	1 балл - 50%	1 балл - 81%
10	УСТАНОВЛИВАТЬ ЗАКОНОМЕРНОСТЬ - ПРАВИЛО, ПО КОТОРОМУ СОСТАВЛЕНА ЧИСЛОВАЯ ПОСЛЕДОВАТЕЛЬНОСТЬ И СОСТАВЛЯТЬ ПОСЛЕДОВАТЕЛЬНОСТЬ	1	0	1 балл - 50%	1 балл - 79%
11	РЕШАТЬ АРИФМЕТИЧЕСКИМ СПОСОБОМ (В 1-2) ДЕЙСТВИЯ УЧЕБНЫЕ ЗАДАЧИ И ЗАДАЧИ, СВЯЗАННЫЕ С ПОВСЕДНЕВНОЙ ЖИЗНЬЮ, ОЦЕНИВАТЬ РЕАЛЬНОСТЬ ОТВЕТА НА ВОПРОС	0	1	1 балл - 50%	1 балл - 73%
С.1	РЕШАТЬ АРИФМЕТИЧЕСКИМ СПОСОБОМ (В 1-2) ДЕЙСТВИЯ УЧЕБНЫЕ ЗАДАЧИ И ЗАДАЧИ, СВЯЗАННЫЕ С ПОВСЕДНЕВНОЙ ЖИЗНЬЮ	2	2	2 балла - 100% 1 балл - 0%	2 балла - 74% 1 балл - 5%
С.2	РЕШАТЬ АРИФМЕТИЧЕСКИМ СПОСОБОМ (В 2-3) ДЕЙСТВИЯ УЧЕБНЫЕ ЗАДАЧИ И ЗАДАЧИ, СВЯЗАННЫЕ С ПОВСЕДНЕВНОЙ ЖИЗНЬЮ, ОЦЕНИВАТЬ РЕАЛЬНОСТЬ ОТВЕТА НА ВОПРОС	0	2	2 балла - 50% 1 балл - 0%	2 балла - 45% 1 балл - 17%
С.3	УСТАНОВЛИВАТЬ ЗАВИСИМОСТЬ МЕЖДУ ВЕЛИЧИНАМИ, ПРЕДСТАВЛЕННЫМИ В ЗАДАЧЕ	0	0	2 балла - 0% 1 балл - 0%	2 балла - 48% 1 балл - 6%

Анализ выполнения заданий

Округ: Юго-Западный

Предмет: МАТЕМАТИКА

ОО: ОЧУ школа "Маленький принц"

Дата: 14.04.2016

Класс: 4А

Вариант: 6602

Номер задания	Проверяемое знание/умение	Результаты выполнения заданий			
		код учащегося по списку класса		Класс	Вся выборка (город)
		6	10		
1	ВЫПОЛНЯТЬ УСТНО СЛОЖЕНИЕ, ВЫЧИТАНИЕ, УМНОЖЕНИЕ И ДЕЛЕНИЕ ОДНОЗНАЧНЫХ, ДВУЗНАЧНЫХ И ТРЁХЗНАЧНЫХ ЧИСЕЛ В СЛУЧАЯХ, СВОДИМЫХ К ДЕЙСТВИЯМ В ПРЕДЕЛАХ 100 (В Т.Ч. С 0 И 1)	1	1	1 балл - 100%	1 балл - 92%
2	ВЫЧИСЛЯТЬ ЗНАЧЕНИЕ ЧИСЛОВОГО ВЫРАЖЕНИЯ СОДЕРЖАЩЕГО 2-3 ДЕЙСТВИЯ (СО СКОБКАМИ И БЕЗ СКОБОК)	1	1	1 балл - 100%	1 балл - 84%
3	ВЫЧИСЛЯТЬ ПЕРИМЕТР ТРЕУГОЛЬНИКА, ПРЯМОУГОЛЬНИКА, КВАДРАТА, А ТАКЖЕ ПЛОЩАДЬ ПРЯМОУГОЛЬНИКА И КВАДРАТА	0	1	1 балл - 50%	1 балл - 68%
4	РЕШАТЬ АРИФМЕТИЧЕСКИМ СПОСОБОМ (В 1-2) ДЕЙСТВИЯ УЧЕБНЫЕ ЗАДАЧИ И ЗАДАЧИ, СВЯЗАННЫЕ С ПОВСЕДНЕВНОЙ ЖИЗНЬЮ	1	1	1 балл - 100%	1 балл - 83%
5	ВЫПОЛНЯТЬ ПИСЬМЕННО ДЕЙСТВИЯ С МНОГОЗНАЧНЫМИ ЧИСЛАМИ	0	1	1 балл - 50%	1 балл - 70%
6	НАХОДИТЬ ДОЛЮ ВЕЛИЧИНЫ ПРИ РЕШЕНИИ ПРАКТИЧЕСКОЙ ЗАДАЧИ	1	1	1 балл - 100%	1 балл - 90%
7	РЕШАТЬ АРИФМЕТИЧЕСКИМ СПОСОБОМ (В 1-2 ДЕЙСТВИЯ) УЧЕБНЫЕ ЗАДАЧИ И ЗАДАЧИ, СВЯЗАННЫЕ С ПОВСЕДНЕВНОЙ ЖИЗНЬЮ; ЧИТАТЬ, ЗАПИСЫВАТЬ И СРАВНИВАТЬ ВЕЛИЧИНЫ, ИСПОЛЬЗУЯ ОСНОВНЫЕ ЕДИНИЦЫ ИЗМЕРЕНИЯ ВЕЛИЧИН И СООТНОШЕНИЯ МЕЖДУ НИМИ	1	1	1 балл - 100%	1 балл - 75%
8	ЧИТАТЬ НЕСЛОЖНЫЕ ГОТОВЫЕ ТАБЛИЦЫ	1	1	1 балл - 100%	1 балл - 92%
9	ЧИТАТЬ НЕСЛОЖНЫЕ ГОТОВЫЕ СТОЛБЧАТЫЕ ДИАГРАММЫ	1	1	1 балл - 100%	1 балл - 79%
10	УСТАНОВЛИВАТЬ ЗАКОНОМЕРНОСТЬ - ПРАВИЛО, ПО КОТОРОМУ СОСТАВЛЕНА ЧИСЛОВАЯ ПОСЛЕДОВАТЕЛЬНОСТЬ И СОСТАВЛЯТЬ ПОСЛЕДОВАТЕЛЬНОСТЬ	1	1	1 балл - 100%	1 балл - 64%
11	РЕШАТЬ АРИФМЕТИЧЕСКИМ СПОСОБОМ (В 1-2) ДЕЙСТВИЯ УЧЕБНЫЕ ЗАДАЧИ И ЗАДАЧИ, СВЯЗАННЫЕ С ПОВСЕДНЕВНОЙ ЖИЗНЬЮ, ОЦЕНИВАТЬ РЕАЛЬНОСТЬ ОТВЕТА НА ВОПРОС	1	0	1 балл - 50%	1 балл - 57%
С.1	РЕШАТЬ АРИФМЕТИЧЕСКИМ СПОСОБОМ (В 1-2) ДЕЙСТВИЯ УЧЕБНЫЕ ЗАДАЧИ И ЗАДАЧИ, СВЯЗАННЫЕ С ПОВСЕДНЕВНОЙ ЖИЗНЬЮ	2	2	2 балла - 100% 1 балл - 0%	2 балла - 75% 1 балл - 4%
С.2	РЕШАТЬ АРИФМЕТИЧЕСКИМ СПОСОБОМ (В 2-3) ДЕЙСТВИЯ УЧЕБНЫЕ ЗАДАЧИ И ЗАДАЧИ, СВЯЗАННЫЕ С ПОВСЕДНЕВНОЙ ЖИЗНЬЮ, ОЦЕНИВАТЬ РЕАЛЬНОСТЬ ОТВЕТА НА ВОПРОС	2	0	2 балла - 50% 1 балл - 0%	2 балла - 36% 1 балл - 19%
С.3	УСТАНОВЛИВАТЬ ЗАВИСИМОСТЬ МЕЖДУ ВЕЛИЧИНАМИ, ПРЕДСТАВЛЕННЫМИ В ЗАДАЧЕ	2	2	2 балла - 100% 1 балл - 0%	2 балла - 45% 1 балл - 9%

Анализ выполнения заданий

Округ: Юго-Западный

Предмет: МАТЕМАТИКА

ОО: ОЧУ школа "Маленький принц"

Дата: 14.04.2016

Класс: 4А

Вариант: 6603

Номер задания	Проверяемое знание/умение	Результаты выполнения заданий			
		код учащегося по списку класса		Класс	Вся выборка (город)
		3	7		
1	ВЫПОЛНЯТЬ УСТНО СЛОЖЕНИЕ, ВЫЧИТАНИЕ, УМНОЖЕНИЕ И ДЕЛЕНИЕ ОДНОЗНАЧНЫХ, ДВУЗНАЧНЫХ И ТРЁХЗНАЧНЫХ ЧИСЕЛ В СЛУЧАЯХ, СВОДИМЫХ К ДЕЙСТВИЯМ В ПРЕДЕЛАХ 100 (В Т.Ч. С 0 И 1)	1	1	1 балл - 100%	1 балл - 89%
2	ВЫЧИСЛЯТЬ ЗНАЧЕНИЕ ЧИСЛОВОГО ВЫРАЖЕНИЯ СОДЕРЖАЩЕГО 2-3 ДЕЙСТВИЯ (СО СКОБКАМИ И БЕЗ СКОБОК)	1	1	1 балл - 100%	1 балл - 82%
3	ВЫЧИСЛЯТЬ ПЕРИМЕТР ТРЕУГОЛЬНИКА, ПРЯМОУГОЛЬНИКА, КВАДРАТА, А ТАКЖЕ ПЛОЩАДЬ ПРЯМОУГОЛЬНИКА И КВАДРАТА	0	1	1 балл - 50%	1 балл - 65%
4	РЕШАТЬ АРИФМЕТИЧЕСКИМ СПОСОБОМ (В 1-2) ДЕЙСТВИЯ УЧЕБНЫЕ ЗАДАЧИ И ЗАДАЧИ, СВЯЗАННЫЕ С ПОВСЕДНЕВНОЙ ЖИЗНЬЮ	0	0	1 балл - 0%	1 балл - 66%
5	ВЫПОЛНЯТЬ ПИСЬМЕННО ДЕЙСТВИЯ С МНОГОЗНАЧНЫМИ ЧИСЛАМИ	0	1	1 балл - 50%	1 балл - 72%
6	НАХОДИТЬ ДОЛЮ ВЕЛИЧИНЫ ПРИ РЕШЕНИИ ПРАКТИЧЕСКОЙ ЗАДАЧИ	1	1	1 балл - 100%	1 балл - 84%
7	РЕШАТЬ АРИФМЕТИЧЕСКИМ СПОСОБОМ (В 1-2 ДЕЙСТВИЯ) УЧЕБНЫЕ ЗАДАЧИ И ЗАДАЧИ, СВЯЗАННЫЕ С ПОВСЕДНЕВНОЙ ЖИЗНЬЮ; ЧИТАТЬ, ЗАПИСЫВАТЬ И СРАВНИВАТЬ ВЕЛИЧИНЫ, ИСПОЛЬЗУЯ ОСНОВНЫЕ ЕДИНИЦЫ ИЗМЕРЕНИЯ ВЕЛИЧИН И СООТНОШЕНИЯ МЕЖДУ НИМИ	1	1	1 балл - 100%	1 балл - 75%
8	ЧИТАТЬ НЕСЛОЖНЫЕ ГОТОВЫЕ ТАБЛИЦЫ	1	1	1 балл - 100%	1 балл - 93%
9	ЧИТАТЬ НЕСЛОЖНЫЕ ГОТОВЫЕ СТОЛБЧАТЫЕ ДИАГРАММЫ	1	1	1 балл - 100%	1 балл - 81%
10	УСТАНОВЛИВАТЬ ЗАКОНОМЕРНОСТЬ - ПРАВИЛО, ПО КОТОРОМУ СОСТАВЛЕНА ЧИСЛОВАЯ ПОСЛЕДОВАТЕЛЬНОСТЬ И СОСТАВЛЯТЬ ПОСЛЕДОВАТЕЛЬНОСТЬ	1	1	1 балл - 100%	1 балл - 73%
11	РЕШАТЬ АРИФМЕТИЧЕСКИМ СПОСОБОМ (В 1-2) ДЕЙСТВИЯ УЧЕБНЫЕ ЗАДАЧИ И ЗАДАЧИ, СВЯЗАННЫЕ С ПОВСЕДНЕВНОЙ ЖИЗНЬЮ, ОЦЕНИВАТЬ РЕАЛЬНОСТЬ ОТВЕТА НА ВОПРОС	1	1	1 балл - 100%	1 балл - 56%
С.1	РЕШАТЬ АРИФМЕТИЧЕСКИМ СПОСОБОМ (В 1-2) ДЕЙСТВИЯ УЧЕБНЫЕ ЗАДАЧИ И ЗАДАЧИ, СВЯЗАННЫЕ С ПОВСЕДНЕВНОЙ ЖИЗНЬЮ	2	2	2 балла - 100% 1 балл - 0%	2 балла - 71% 1 балл - 3%
С.2	РЕШАТЬ АРИФМЕТИЧЕСКИМ СПОСОБОМ (В 2-3) ДЕЙСТВИЯ УЧЕБНЫЕ ЗАДАЧИ И ЗАДАЧИ, СВЯЗАННЫЕ С ПОВСЕДНЕВНОЙ ЖИЗНЬЮ, ОЦЕНИВАТЬ РЕАЛЬНОСТЬ ОТВЕТА НА ВОПРОС	2	1	2 балла - 50% 1 балл - 50%	2 балла - 38% 1 балл - 14%
С.3	УСТАНОВЛИВАТЬ ЗАВИСИМОСТЬ МЕЖДУ ВЕЛИЧИНАМИ, ПРЕДСТАВЛЕННЫМИ В ЗАДАЧЕ	2	1	2 балла - 50% 1 балл - 50%	2 балла - 43% 1 балл - 7%

Анализ выполнения заданий

Округ: Юго-Западный

Предмет: МАТЕМАТИКА

ОО: ОЧУ школа "Маленький принц"

Дата: 14.04.2016

Класс: 4А

Вариант: 6604

Номер задания	Проверяемое знание/умение	Результаты выполнения заданий			
		код учащегося по списку класса		Класс	Вся выборка (город)
		4	8		
1	ВЫПОЛНЯТЬ УСТНО СЛОЖЕНИЕ, ВЫЧИТАНИЕ, УМНОЖЕНИЕ И ДЕЛЕНИЕ ОДНОЗНАЧНЫХ, ДВУЗНАЧНЫХ И ТРЁХЗНАЧНЫХ ЧИСЕЛ В СЛУЧАЯХ, СВОДИМЫХ К ДЕЙСТВИЯМ В ПРЕДЕЛАХ 100 (В Т.Ч. С 0 И 1)	1	0	1 балл - 50%	1 балл - 93%
2	ВЫЧИСЛЯТЬ ЗНАЧЕНИЕ ЧИСЛОВОГО ВЫРАЖЕНИЯ СОДЕРЖАЩЕГО 2-3 ДЕЙСТВИЯ (СО СКОБКАМИ И БЕЗ СКОБОК)	1	1	1 балл - 100%	1 балл - 83%
3	ВЫЧИСЛЯТЬ ПЕРИМЕТР ТРЕУГОЛЬНИКА, ПРЯМОУГОЛЬНИКА, КВАДРАТА, А ТАКЖЕ ПЛОЩАДЬ ПРЯМОУГОЛЬНИКА И КВАДРАТА	1	0	1 балл - 50%	1 балл - 66%
4	РЕШАТЬ АРИФМЕТИЧЕСКИМ СПОСОБОМ (В 1-2) ДЕЙСТВИЯ УЧЕБНЫЕ ЗАДАЧИ И ЗАДАЧИ, СВЯЗАННЫЕ С ПОВСЕДНЕВНОЙ ЖИЗНЬЮ	1	1	1 балл - 100%	1 балл - 84%
5	ВЫПОЛНЯТЬ ПИСЬМЕННО ДЕЙСТВИЯ С МНОГОЗНАЧНЫМИ ЧИСЛАМИ	1	1	1 балл - 100%	1 балл - 72%
6	НАХОДИТЬ ДОЛЮ ВЕЛИЧИНЫ ПРИ РЕШЕНИИ ПРАКТИЧЕСКОЙ ЗАДАЧИ	1	1	1 балл - 100%	1 балл - 92%
7	РЕШАТЬ АРИФМЕТИЧЕСКИМ СПОСОБОМ (В 1-2 ДЕЙСТВИЯ) УЧЕБНЫЕ ЗАДАЧИ И ЗАДАЧИ, СВЯЗАННЫЕ С ПОВСЕДНЕВНОЙ ЖИЗНЬЮ; ЧИТАТЬ, ЗАПИСЫВАТЬ И СРАВНИВАТЬ ВЕЛИЧИНЫ, ИСПОЛЬЗУЯ ОСНОВНЫЕ ЕДИНИЦЫ ИЗМЕРЕНИЯ ВЕЛИЧИН И СООТНОШЕНИЯ МЕЖДУ НИМИ	1	1	1 балл - 100%	1 балл - 77%
8	ЧИТАТЬ НЕСЛОЖНЫЕ ГОТОВЫЕ ТАБЛИЦЫ	1	1	1 балл - 100%	1 балл - 93%
9	ЧИТАТЬ НЕСЛОЖНЫЕ ГОТОВЫЕ СТОЛБЧАТЫЕ ДИАГРАММЫ	1	1	1 балл - 100%	1 балл - 79%
10	УСТАНОВЛИВАТЬ ЗАКОНОМЕРНОСТЬ - ПРАВИЛО, ПО КОТОРОМУ СОСТАВЛЕНА ЧИСЛОВАЯ ПОСЛЕДОВАТЕЛЬНОСТЬ И СОСТАВЛЯТЬ ПОСЛЕДОВАТЕЛЬНОСТЬ	1	0	1 балл - 50%	1 балл - 68%
11	РЕШАТЬ АРИФМЕТИЧЕСКИМ СПОСОБОМ (В 1-2) ДЕЙСТВИЯ УЧЕБНЫЕ ЗАДАЧИ И ЗАДАЧИ, СВЯЗАННЫЕ С ПОВСЕДНЕВНОЙ ЖИЗНЬЮ, ОЦЕНИВАТЬ РЕАЛЬНОСТЬ ОТВЕТА НА ВОПРОС	1	0	1 балл - 50%	1 балл - 63%
С.1	РЕШАТЬ АРИФМЕТИЧЕСКИМ СПОСОБОМ (В 1-2) ДЕЙСТВИЯ УЧЕБНЫЕ ЗАДАЧИ И ЗАДАЧИ, СВЯЗАННЫЕ С ПОВСЕДНЕВНОЙ ЖИЗНЬЮ	2	2	2 балла - 100% 1 балл - 0%	2 балла - 76% 1 балл - 3%
С.2	РЕШАТЬ АРИФМЕТИЧЕСКИМ СПОСОБОМ (В 2-3) ДЕЙСТВИЯ УЧЕБНЫЕ ЗАДАЧИ И ЗАДАЧИ, СВЯЗАННЫЕ С ПОВСЕДНЕВНОЙ ЖИЗНЬЮ, ОЦЕНИВАТЬ РЕАЛЬНОСТЬ ОТВЕТА НА ВОПРОС	2	2	2 балла - 100% 1 балл - 0%	2 балла - 39% 1 балл - 14%
С.3	УСТАНОВЛИВАТЬ ЗАВИСИМОСТЬ МЕЖДУ ВЕЛИЧИНАМИ, ПРЕДСТАВЛЕННЫМИ В ЗАДАЧЕ	2	2	2 балла - 100% 1 балл - 0%	2 балла - 49% 1 балл - 5%

Структура знаний/умений учащихся

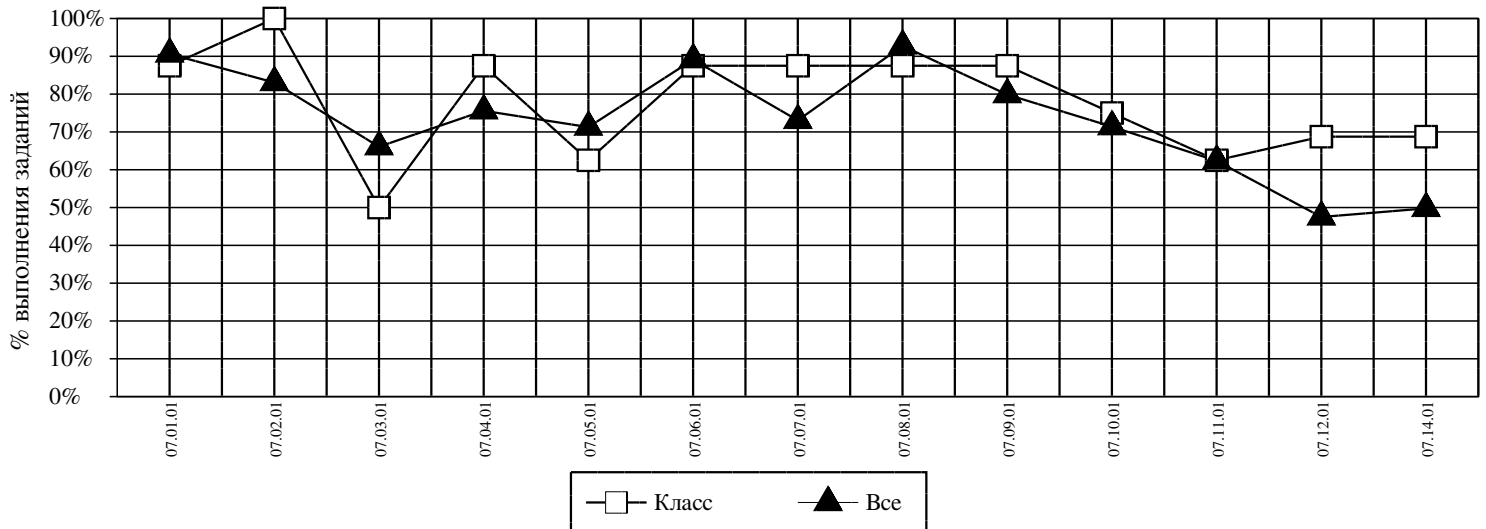
Округ: Юго-Западный

Предмет: МАТЕМАТИКА

ОО: ОЧУ школа "Маленький принц"

Дата: 14.04.2016

Класс: 4А



Код	КЭС	Класс (%)	Все (%)
07.01.01	ВЫПОЛНЯТЬ УСТНО СЛОЖЕНИЕ, ВЫЧИТАНИЕ, УМНОЖЕНИЕ И ДЕЛЕНИЕ ОДНОЗНАЧНЫХ, ДВУЗНАЧНЫХ И ТРЁХЗНАЧНЫХ ЧИСЕЛ В СЛУЧАЯХ, СВОДИМЫХ К ДЕЙСТВИЯМ В ПРЕДЕЛАХ 100 (В Т.Ч. С 0 И 1)	88	91
07.02.01	ВЫЧИСЛЯТЬ ЗНАЧЕНИЕ ЧИСЛОВОГО ВЫРАЖЕНИЯ СОДЕРЖАЩЕГО 2-3 ДЕЙСТВИЯ (СО СКОБКАМИ И БЕЗ СКОБОК)	100	83
07.03.01	ВЫЧИСЛЯТЬ ПЕРИМЕТР ТРЕУГОЛЬНИКА, ПРЯМОУГОЛЬНИКА, КВАДРАТА, А ТАКЖЕ ПЛОЩАДЬ ПРЯМОУГОЛЬНИКА И КВАДРАТА	50	66
07.04.01	РЕШАТЬ АРИФМЕТИЧЕСКИМ СПОСОБОМ (В 1-2) ДЕЙСТВИЯ УЧЕБНЫЕ ЗАДАЧИ И ЗАДАЧИ, СВЯЗАННЫЕ С ПОВСЕДНЕВНОЙ ЖИЗНЬЮ	88	76
07.05.01	ВЫПОЛНЯТЬ ПИСЬМЕННО ДЕЙСТВИЯ С МНОГОЗНАЧНЫМИ ЧИСЛАМИ	63	71
07.06.01	НАХОДИТЬ ДОЛЮ ВЕЛИЧИНЫ ПРИ РЕШЕНИИ ПРАКТИЧЕСКОЙ ЗАДАЧИ	88	89
07.07.01	РЕШАТЬ АРИФМЕТИЧЕСКИМ СПОСОБОМ (В 1-2 ДЕЙСТВИЯ) УЧЕБНЫЕ ЗАДАЧИ И ЗАДАЧИ, СВЯЗАННЫЕ С ПОВСЕДНЕВНОЙ ЖИЗНЬЮ; ЧИТАТЬ, ЗАПИСЫВАТЬ И СРАВНИВАТЬ ВЕЛИЧИНЫ, ИСПОЛЬЗУЯ ОСНОВНЫЕ ЕДИНИЦЫ ИЗМЕРЕНИЯ ВЕЛИЧИН И СООТНОШЕНИЯ МЕЖДУ НИМИ	88	73
07.08.01	ЧИТАТЬ НЕСЛОЖНЫЕ ГОТОВЫЕ ТАБЛИЦЫ	88	93
07.09.01	ЧИТАТЬ НЕСЛОЖНЫЕ ГОТОВЫЕ СТОЛБЧАТЫЕ ДИАГРАММЫ	88	80
07.10.01	УСТАНОВЛИВАТЬ ЗАКОНОМЕРНОСТЬ - ПРАВИЛО, ПО КОТОРОМУ СОСТАВЛЕНА ЧИСЛОВАЯ ПОСЛЕДОВАТЕЛЬНОСТЬ И СОСТАВЛЯТЬ ПОСЛЕДОВАТЕЛЬНОСТЬ	75	71
07.11.01	РЕШАТЬ АРИФМЕТИЧЕСКИМ СПОСОБОМ (В 1-2) ДЕЙСТВИЯ УЧЕБНЫЕ ЗАДАЧИ И ЗАДАЧИ, СВЯЗАННЫЕ С ПОВСЕДНЕВНОЙ ЖИЗНЬЮ, ОЦЕНИВАТЬ РЕАЛЬНОСТЬ ОТВЕТА НА ВОПРОС	63	62
07.12.01	РЕШАТЬ АРИФМЕТИЧЕСКИМ СПОСОБОМ (В 2-3) ДЕЙСТВИЯ УЧЕБНЫЕ ЗАДАЧИ И ЗАДАЧИ, СВЯЗАННЫЕ С ПОВСЕДНЕВНОЙ ЖИЗНЬЮ, ОЦЕНИВАТЬ РЕАЛЬНОСТЬ ОТВЕТА НА ВОПРОС	69	48
07.14.01	УСТАНОВЛИВАТЬ ЗАВИСИМОСТЬ МЕЖДУ ВЕЛИЧИНАМИ, ПРЕДСТАВЛЕННЫМИ В ЗАДАЧЕ	69	50

Средний % выполнения диагн. работы: **78%** **71%**